

Harmonogram prací k nabídce:

„Rekonstrukce zahrady mateřské školy – II. etapa, na adrese Dolákova 555/1, 181 00 Praha 8 – Bohnice“

I. Přípravné a demoliční práce

1. až 15. den

- Demontáž stávajících herních prků, jejich likvidace a odvoz na skládku
- Zařízení staveniště a zřízení vjezdu a příjezdové komunikace na místo staveniště
- Zřízení provizorního oplocení mezi stávající první etapou a novou druhou etapou hřiště, cca 30 bm
- Vybourání starých obrubníků kolem stávajících pískovišť, jejich likvidace a odvoz na skládku
- Vybourání stávajícího pískoviště 4x4 m, včetně betonové obruby, likvidace a odvoz na skládku, včetně likvidace písku z pískoviště

II. Zemní práce

5. až 16. den

- Odstranění skrývky humusu, včetně odvozu na skládku
- Hloubení jam pro podkladní vrstvy bezpečnostních pryžových dlaždic
- Hloubení jam pro základy nových herních prvků
- Likvidace a odvoz na skládku odpadních hmot

III. Zařizování herními prvky

14. až 30. den

- Doprava, manipulace a osazení jednotlivých herních prvků
- Vybudování bezpečnostních dopadových ploch z pryžových dlaždic, včetně podkladních vrstev ze štěrku – kolem velké herní sestavy - Pokuston
- Vybudování bezpečnostního dopadového chodníčku z pryžových dlaždic včetně podkladních vrstev ze štěrku
- Koordinace stavby při zabudování herních prvků a prků z vrbového proutí
- Zemní práce při přípravě kopečku pod labyrint ze zeminy – použita bude zemina zbylá z výkopků na zahradě

IV. Práce na pavilonech

25. až 47. den

- Rekonstrukce betonové podlahy – oprava trhlin + povrchu opravnou směsí na beton
- Demontáž stávajícího dřevěného obložení stromu a římsy, včetně odvozu a likvidace na skládku
- Dodání nového dřevěného obložení stropu a římsy, materiál: smrkové palubky tl.14 mm, světlý dub, včetně povrchové úpravy – olej s voskem
- Oprava omítek
- Obložení ocelových sloupků suchým vrbovým proutím (průměr 300 mm, výška 2,5 m)
- Zkrácení tabule
- Dodání dvou kusů dvoumístné lavice se stolem, v délce 2m – po upřesnění objednatelem
- Dodání skříňky na pomůcky, v rozměru 1,2 x 0,6 x 2 m - po upřesnění objednatelem

V. Sadové úpravy a dokončovací práce

46. až 53. den

- Dodávka a rozprostření humusu, položení předpěstovaného travního koberce na rozloze 150 m²
- Výsadba keřů a stromů – po upřesnění objednatelem
- Likvidace stavby a uvedení oplocení, komunikací a zahrady do původního stavu

Milada Gardavská

ZŠ a MŠ, PRAHA 8, DOLÁKOVA 1 - ZAHRADA A HŘIŠTĚ MATERSKÉ ŠKOLKY

Číslo pol.	Položka ceníku	Popis položky a výměry	Měrná jednotka	Počet měr. jedn	Cena v Kč	
					Jed.vč.přes.	Celkem
Rekapitulace						
1		<u>Přípravné práce</u>				24 700
2		<u>Bourání</u>				26 860
3		<u>Zemní práce</u>				56 800
4		<u>Jednotlivá zařízení</u>				996 000
		ASIE				267 450
		AFRIKA				565 200
5		<u>Pavilony (3 kusy)</u>				163 350
6		<u>Sadové úpravy</u>				61 000
		součet				1 165 360
		<u>Ostatní režijní náklady -</u>				
		zařízení staveniště a kompletační činnost		3,00%		34 961
		součet				1 200 321
		<u>DPH</u>		20,00%		240 064
		celkem				1 440 385
		* poznámka - položky označené hvězdičkou budou doplněny v případě získání veřejné zakázky po upřesnění objednatelem				

MENHIR Praha, s.r.o.
zemní práce, odvoz odpadu
Lupáčova 19, Praha 3
IČ: 27615219 DIČ: CZ27615219
Tel.: 222 323 704

Milada Gardavská

ZŠ a MŠ, PRAHA 8, DOLÁKOVA 1 - ZAHRADA A HRISTĚ MATĚRSKÉ ŠKOLKY

Číslo pol.	Položka ceníku	Popis položky a rozměry	Měrná jednotka	Počet měr. jedn.	Cena v Kč	
					Jed.vč.přes.	Celkem
Propočet						
1		Přípravné práce				24 700
1.1		Demontáž stávajících herních prvků, odvoz na skládku	kpl	1,00	8 200,00	8 200
1.2		Zřízení vjezdu a příjezdové komunikace na místo stavby	kpl	1,00	12 600,00	12 600
1.3		Zřízení provizorního oplocení mezi 1. a 2. etapou hřiště	m	30,00	130,00	3 900
2		Bourání				26 860
2.1		Bourání starých obrubníků kolem velkých pískovišť včetně odvozu na skládku a skládkovného	m	70,00	290,00	20 300
2.2		Bourání stávajícího pískoviště, betonová obruba, písek, 4x4 m, včetně odvozu na skládku a skládkovného	m	16,00	410,00	6 560
3		Zemní práce				56 800
3.1		Skrývka humusu, včetně odvozu na skládku	m3	10,00	1 200	12 000
3.2		Hloubení jam pro podkladní vrstvy bezpečnostních pryžových dlažeb, základů pro herní prvky, včetně odvozu na skládku a skládkovného	m3	64,00	700,00	44 800
4		Jednotlivá zařízení - herní prvky				267 450
		ASIE				267 450
		prvky				
4.1		D+M, pochozí lávky - střední terakombinace (PLAYO), včetně kotvení do země, povrch - tráva	ks	1	17 900	17 900
4.2		D+M, dřevěná pohyblivá lávka s kmitajícími trámkami, 3.0x0.87 x 1.0 m - povrch tráva	ks	1	22 900	22 900
4.3		D+M, dřevěná pohyblivá lávka s podélnými trámkami, 3.0x0.87 x 1.0 m - povrch tráva	ks	1	25 900	25 900
4.4		D+M, divoké kořeny - chůdy, včetně kotvení do země, povrch - tráva	ks	5	3 200	16 000
4.5		D+M, tunely z vrbového proutí 1,5 x 1,2 m	m	20	1 550	31 000
4.6		D+M, herní prvek - hra s pískem - Žluna zelená, včetně kotvení do země, včetně povrchu pod atrakcí - písek - 20 m2, včetně pryžových obrubníků - 18 m	ks	1	99 700	99 700
4.7		D+M, labyrint - barevná vykládaná betonová dlažba do obrazce, včetně šterkového lože a pryžových obrubníků, kruhový půdorys, průměr - 7m	m2	39	850	33 150
4.8		Zhotovení kopečku od labyrintu ze zeminy z výkopů na zahradě, výška ve špičce - cca 0.8 m, plocha	m3	11	1 900	20 900

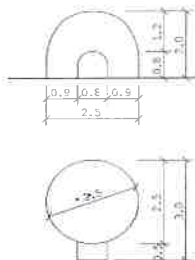
ZŠ a MŠ, PRAHA 8, DOLÁKOVA 1 - ZAHRADA A HRÍŠTĚ MATERŠKÉ ŠKOLKY						
Číslo pol.	Položka ceníku	Popis položky a rozměry	Měrná jednotka	Počet měř. jedn.	Cena v Kč	
					Jed.vč.přes.	Celkem
		AFRIKA				565 200
		prvky				
4,9		D+M, trampolína se sítí a schůdky - setsuper star 5.0 (výrobce jumping star), kulatá - průměr 5.0 m, včetně ochranné sítě a kotevní sady (4 komplety), dopadová plocha - trávnik	ks	1	7 800	7 800
4,10		D+M, kolotoč karusel 180 cm, atypická barva sedáků a stolu - bíločerná zebra (afrika), včetně betonového základu pro kotvení kolotoče a výkopu	ks	1	40 300	40 300
4,11		D+M, herní sestava Pokuston 3+, včetně kotvení do země, dopadová plocha - pryžové dlaždice	ks	1	181 200	181 200
4,12		D+M, slon (nebo žirafa) z vrbového proutí, výška cca 2,5 m	ks	1	21 900	21 900
4,13		D+M, skákací panák z pryžových dlaždic,	ks	1	6 100	6 100
4,14		D+M, Pískoviště včetně zakrývací plachty, včetně pisku do pískoviště, rozměr 4x4 m	ks	1,00	27 300,00	27 300
4,15		D+M, Bezpečnostní dopadová plocha z pryžových dlaždic s podkladní vrstvou ze šterku, včetně pryžových obrubníků - kolem sestavy Pokuston 3+,	m2	110	2 300	253 000
4,16		D+M, Bezpečnostní dopadový chodníček z pryžových dlaždic v jedné řadě s podkladní vrstvou ze šterku, včetně pryžových obrubníků - kolem stávajících dvou pískovišť místo kačírku (ze tří stran)	m2	12	2 300	27 600
		ANTARKTIDA				8 500
		Prvky				
4,17		D+M, Iglú - konstrukce z vrbového proutí, průměr 2.5 m, výška 2 m	ks	1	8 500	8 500
5		PAVILONY (3 kusy)				163 350
5,1		Rekonstrukce betonové podlahy - vyspravení trhlin+povrchu opravnou směsí na beton, případně nahrazení bet. Dlaždic betonem, penetrace, nový povrch - barevná hladká šterka	m2	40,00	420,00	16 800
5,2		Demontáž dřevěného obložení stropu a římsy, včetně likvidace na skládce	m2	70,00	120,00	8 400
5,3		D+M, dřevěné obložení stropu a atiky, smrk palubky t. 14 mm, povrchová úprava, olej svoskem, světlý dub	m2	50,00	380,00	19 000
5,4		Oprava omítek, včetně odlučení	m2	10,00	160,00	1 600
5,5		Obklad ocelových sloupků - suché vrbové proutí, průměr 300 mm, výška 2.5 m	ks	5,00	110,00	550
5,6		Úprava tabule, zkrácení	ks	1,00	600,00	600
5,7		malba, barva do venkovního prostředí, světlý odstín	m2	75,00	100,00	7 500
5,8		Dvoulavice se stolem, délka 2m	ks	2,00		* bude doplněno
5,9		Skříň na uložení pomůcek, 1,2x0.6x2.0 m	ks	1,00		* bude doplněno
		celkem pro 1 pavilon				54 450
		celkem pro 3 pavilony				163 350
6		Sadové úpravy + ČTÚ				61 000
6.1		Htů, dodávka a rozprostření humusu, výsadby trávniku-předpěstovaný travní koberec, zapěstování	m2	150	300	45 000
6.2		Výsadba keřů a stromů	kpl	1		0 * bude doplněno
6.3		Úvedení oplocení, komunikace a zahrady do původního stavu	kpl	1,00	16 000,00	16 000

„Rekonstrukce zahrady mateřské školy – II. etapa, na adrese Dolákova 555/1, 181 00 Praha 8 – Bohnice“

ANTARKTIDA

1 Iglú

dodavatel: Jiří Rech, www.vrbicky.net
* kreativita, odpočinek



ASIE

3 Kameny s kladinou

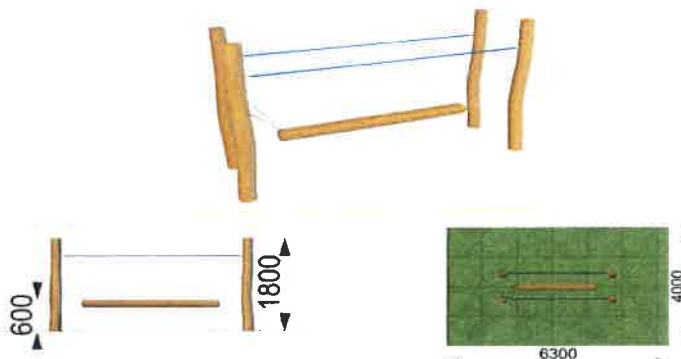
dodavatel: Kulant CZ, s.r.o.
* pohyb, balancování a obratnost



Věková kategorie:	od 3 do 14 let
Potřebná plocha pro realizaci:	9,6 x 4,8
Plocha bezpečnostní zóny:	37 m ²
Obvod bezpečnostní zóny:	28 m
Rozměry zařízení:	6,88 m x 2,65 m x 0,45 m
Možná výška volného pádu:	0,45 m

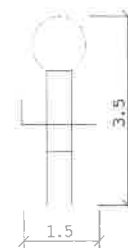
3 Balančka

dodavatel: TR Antoš s.r.o.
* pohyb, balancování a obratnost



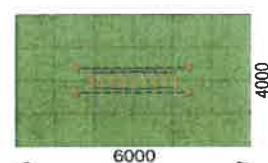
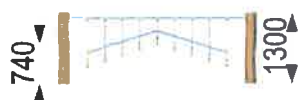
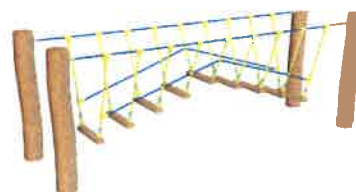
4 Skákací panák

dodavatel: TR Antoš s.r.o.
* obratnost, rovnováha, zábava



5 Vlnobití

dodavatel: TR Antoš s.r.o.
* pohyb, balancování a obratnost



6 Proutěný tunel

dodavatel: Jiří Rech, www.vrbicky.net
* kreativita, odpočinek



7 Chůdy

dodavatel: TR Antoš s.r.o.
* pohyb, balancování a obratnost



8 Labyrint

dodavatel materiálu: SEMMELROCK STEIN+DESIGN Dlažby, a.s.
* zábava



AFRIKA

9 Pískoviště s plachtou

dodavatel: TR Antoš s.r.o.
* hra s pískem



Věková kategorie:	3+
Minimální prostor:	7100x7100mm
Rozměr zařízení d.š.v.:	4100x4100x140mm

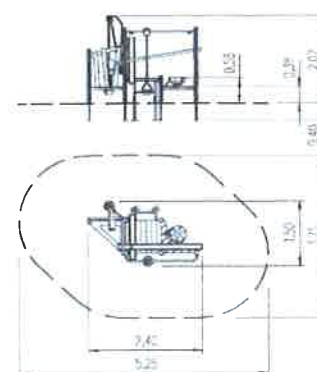
10 Herní sestava – Pokuston

dodavatel: TR Antoš s.r.o.
* obratnost, posilování, zábava



11 Herní prvek - žluna zelená

Dodavatel: EIBE
* hra s pískem



12 Proutěný slon nebo žirafa

dodavatel: Jiří Rech, www.vrbicky.net
* kreativita, odpočinek



13 Trampolína

průměr 366cm, včetně ochranné sítě a schůdků
<http://www.pro-trampoline.eu/>

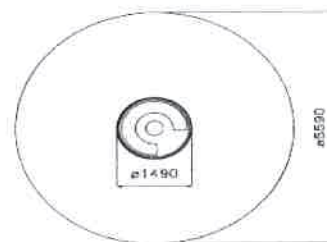
dodavatel:

* rozvoj motoriky, stability, zábava



14 Lavičkový kolotoč

dodavatel: Kulant CZ, s.r.o.
* obratnost, zábava



Milada Gaudová

MENHIR Praha, s.r.o.
zemní práce, odvoz odpadu
Lupáčova 19, Praha 3
IČ: 27615219 DIČ: CZ27615219
Tel.: 222 323 704