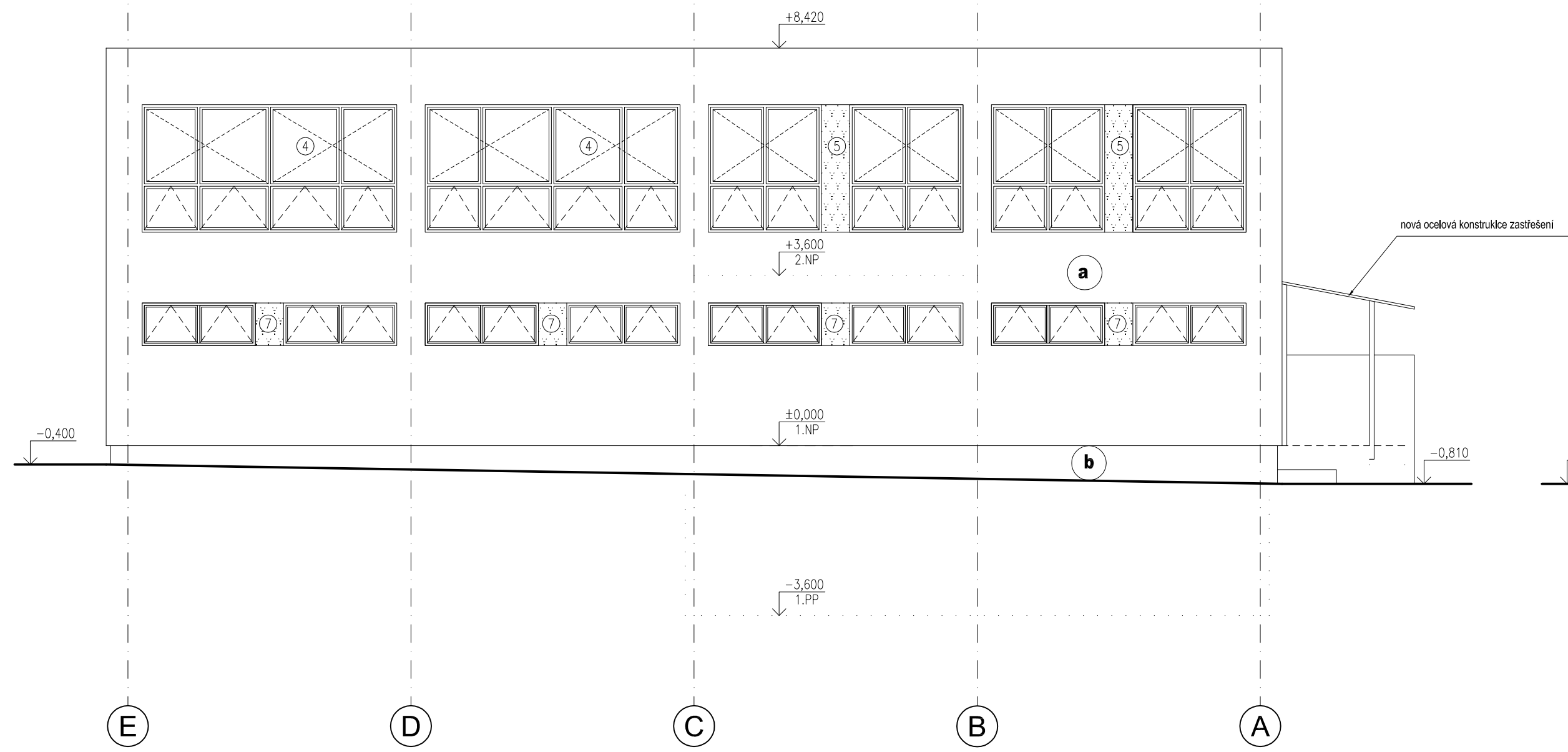
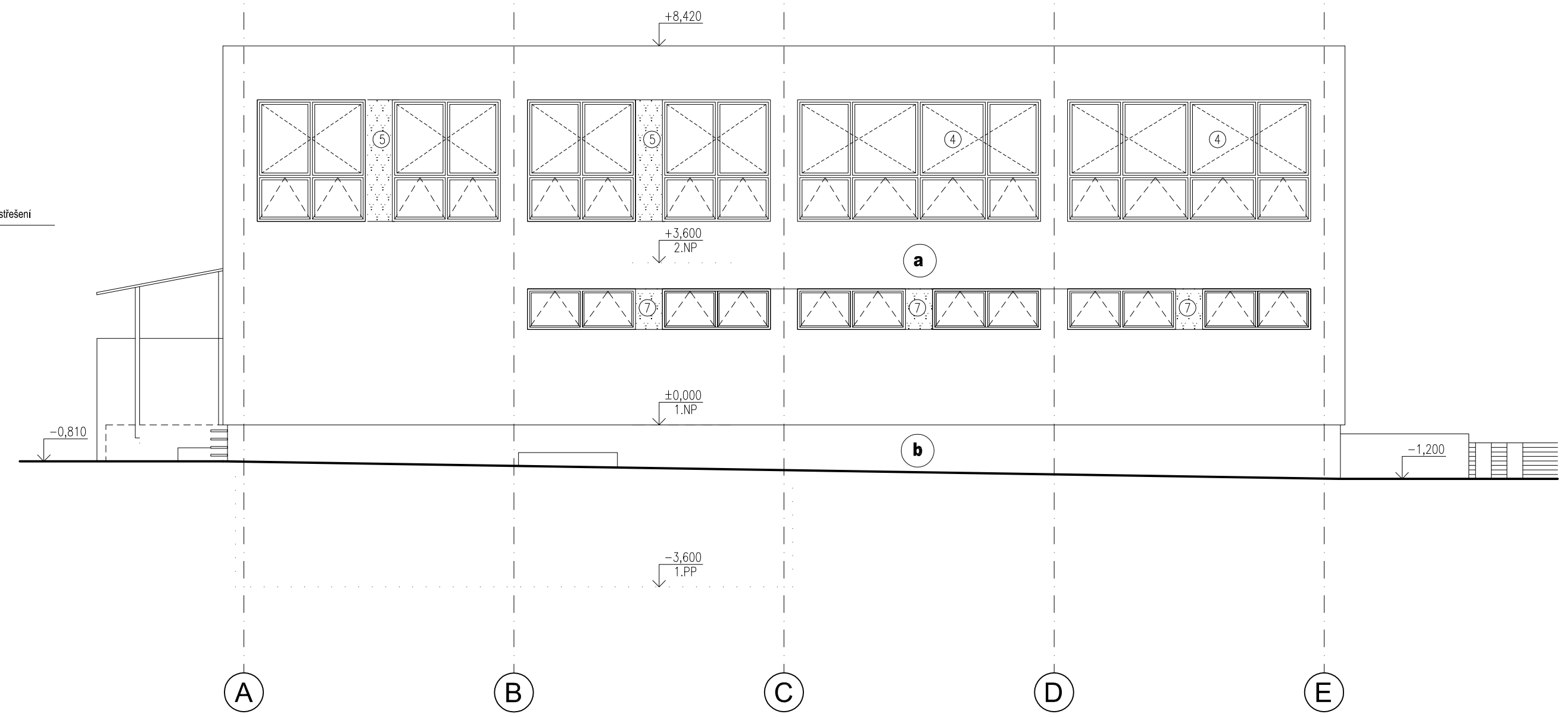


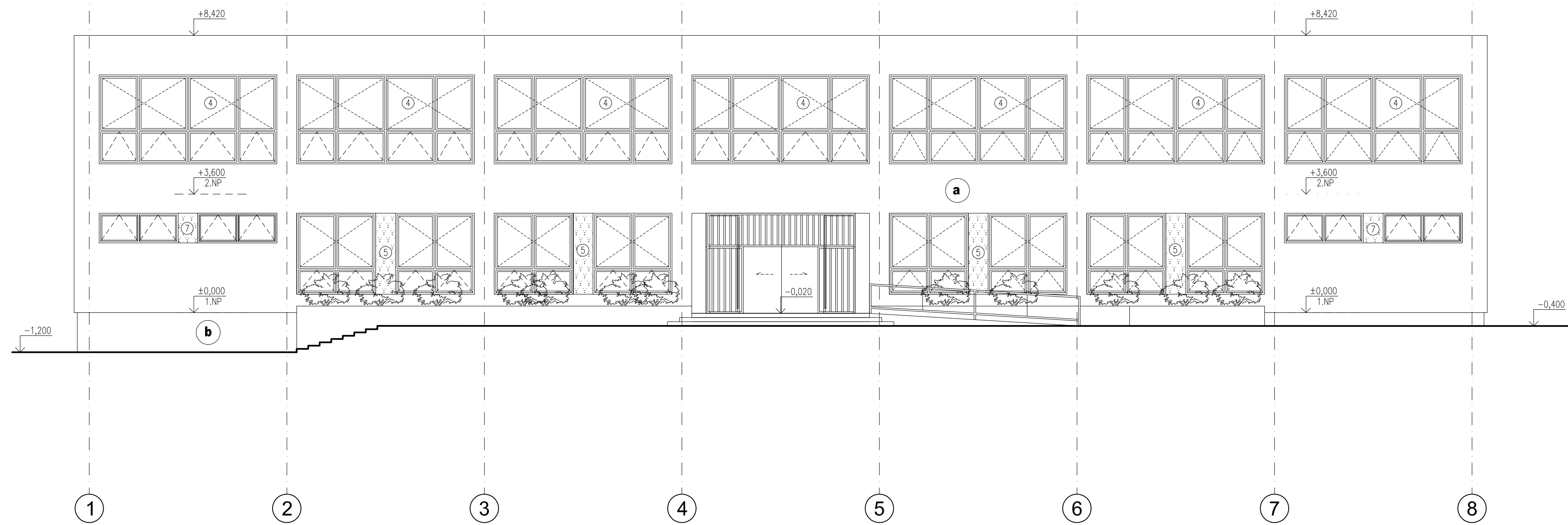
POHLED VÝCHODNÍ



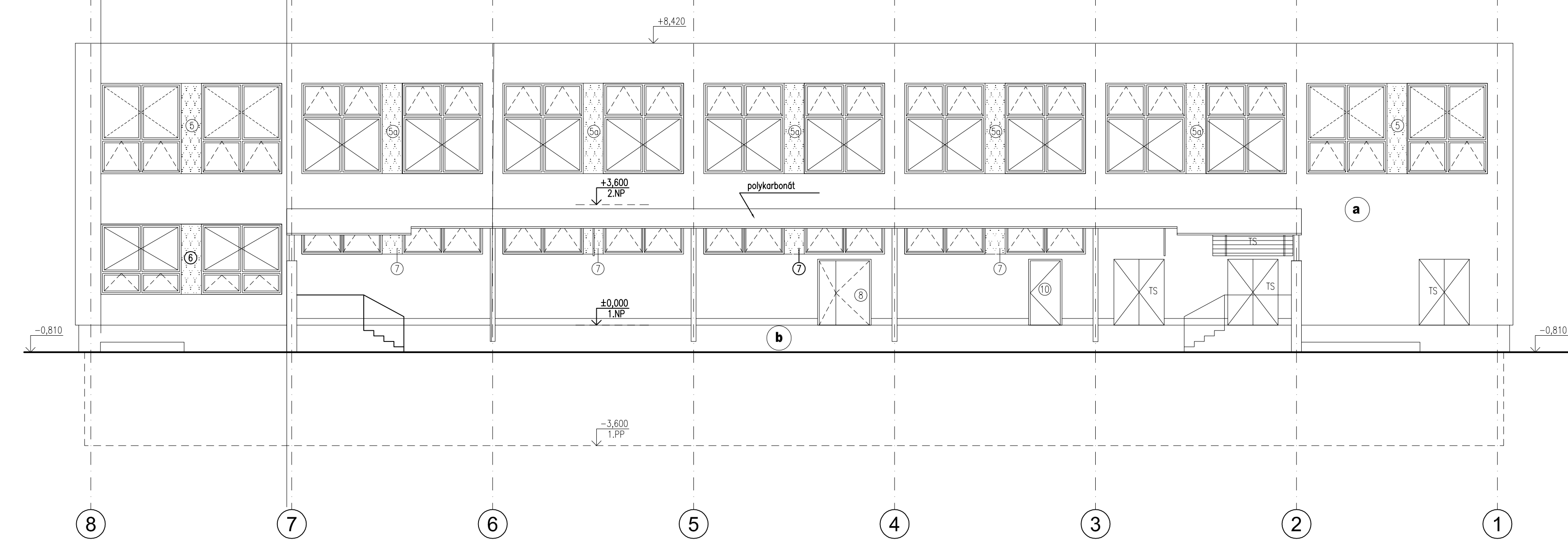
POHLED ZÁPADNÍ



POHLED JIŽNÍ



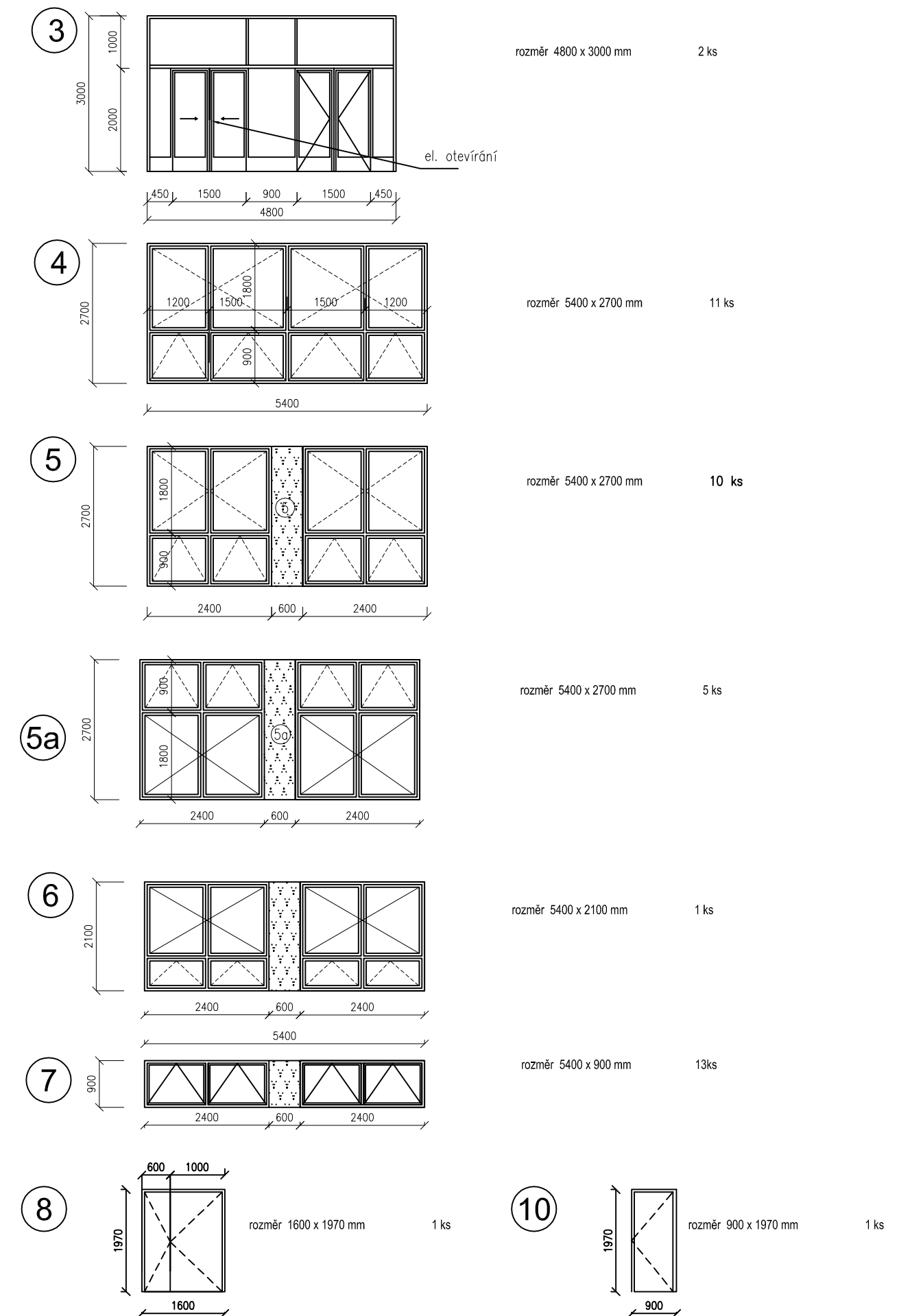
POHLED SEVERNÍ



POVRCHY :

- a** probarvená minerální omítka na fasádním systému ETICS odstín TOUSCH 3167
- b** probarvená minerální omítka na soklovém systému odstín TOUSCH 3167 investiční obklad sokla bude nahrazen zateplovacím systémem s minerální omítkou

VÝPIS OTVOROVÝCH PRVKŮ :



ONEGAST s.r.o., Koněvova 22, Praha 3			
Stavba: Snížení energetické náročnosti objektů ZS Ústavní, Hlívická 400/1, 181 00 Praha 8 - Bohnice			
Investor: Úřad Mě části Praha 8, Zenklova 35/1, Praha 8 - Libeň			
Místo stavby: Hlívická 400/1, Praha 8 - Bohnice			
Část PD: OBJEKT S - POHLEDY			
Část dokumentace	Zpracovatel části PD	Zodp.proj.	Stupeň PD
stavební část	Ing.Sadíl, B.Stránská	Ing.Sadíl	DSP
Měřítko: 1:100	Zakázkové číslo:	Číslo výkresu	E.6 - S
Datum: 12/2012	020200		